

ZESTAWIENIE POWIERZCHNI TECHNICZNYCH - KLATKA NR 1 - 1 PIĘTRO							
Nr pom.	Nazwa pomieszczenia	Powierzchnia [m2]	Wys. pom. [cm]	Kubatura netto [m3]	Wykończenie podłóg	Wykończenie sufitu	Wykończenie ścian
k1-1	SCHODY	12,19	266	32,43	plytki gresowe	tylnk / farba	tylnk / farba
k1-2	KOMUNIKACJA	11,29	266	30,02	plytki gresowe	tylnk / farba	tylnk / farba
k1-3	SZACHT WINDOWY	4,29	266	11,40	plytki gresowe	tylnk / farba	tylnk / farba
k1-4	KOMUNIKACJA	36,54	266	97,19	plytki gresowe	tylnk / farba	tylnk / farba
k1-5	KORYTARZ WEWNĘTRZNY	13,97	266	37,15	plytki gresowe	tylnk / farba	tylnk / farba
k1-6	WÓZKOWNIA	9,20	266	24,47	plytki gresowe	tylnk / farba	tylnk / farba
K-M6	KOMÓRKA LOKATORSKA	2,88	266	7,67	plytki gresowe	tylnk / farba	tylnk / farba
K-M7	KOMÓRKA LOKATORSKA	2,86	266	7,61	plytki gresowe	tylnk / farba	tylnk / farba
K-M8	KOMÓRKA LOKATORSKA	2,86	266	7,61	plytki gresowe	tylnk / farba	tylnk / farba
K-M9	KOMÓRKA LOKATORSKA	2,86	266	7,61	plytki gresowe	tylnk / farba	tylnk / farba
K-M10	KOMÓRKA LOKATORSKA	2,88	266	7,67	plytki gresowe	tylnk / farba	tylnk / farba
		101,82 m²		270,83 m³			

ZESTAWIENIE POWIERZCHNI UŻYTKOWEJ - LOKAL MIESZKALNY nr 6				
Nr pom.	Nazwa pomieszczenia	Powierzchnia [m2]	Wys. pom. [cm]	Kubatura netto [m3]
6.1	PRZEDPOKÓJ	10,11	266	26,90
6.2	POKÓJ	15,21	266	40,45
6.3	POKÓJ DZIENNY + ANEKS KUCH.	22,54	266	59,96
6.4	POKÓJ	9,74	266	25,91
6.5	ŁAZIENKA	4,52	266	12,02
		62,12 m²		165,24 m³

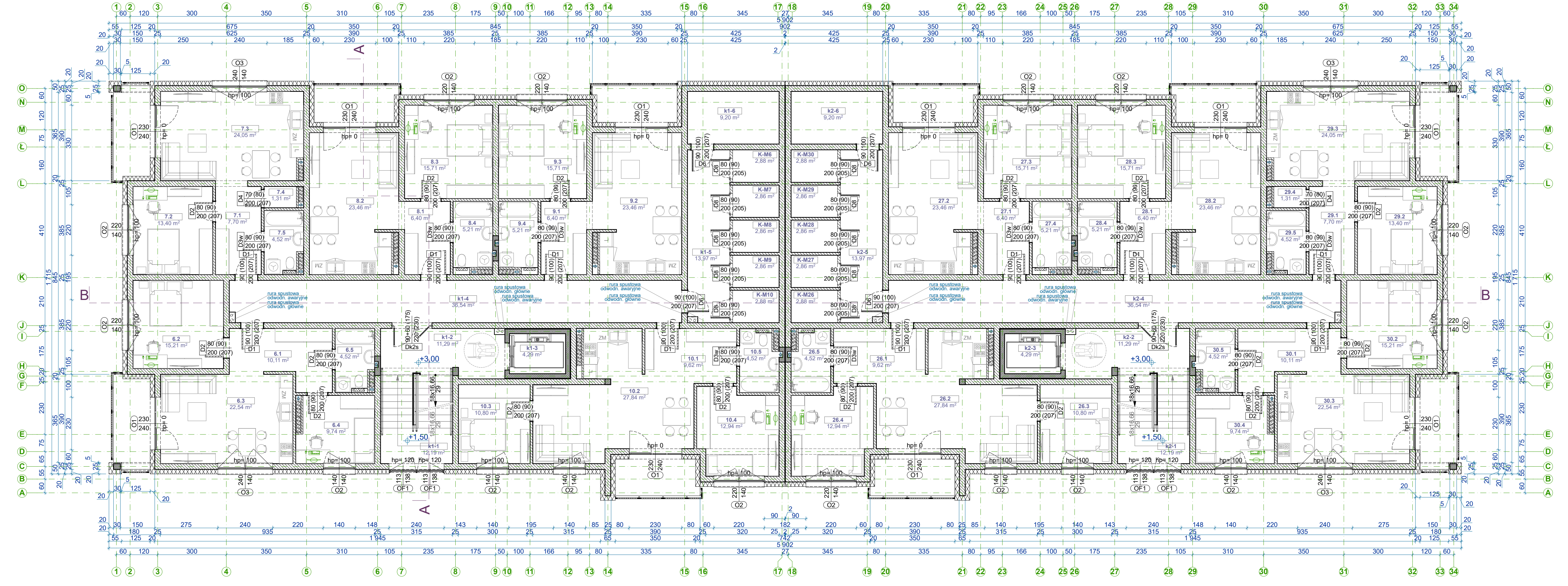
ZESTAWIENIE POWIERZCHNI UŻYTKOWEJ - LOKAL MIESZKALNY nr 7				
Nr pom.	Nazwa pomieszczenia	Powierzchnia [m2]	Wys. pom. [cm]	Kubatura netto [m3]
7.1	PRZEDPOKÓJ	7,70	266	20,48
7.2	POKÓJ	13,40	266	35,64
7.3	POKÓJ DZIENNY + ANEKS KUCH.	24,05	266	63,98
7.4	GARDEROBA	1,31	266	3,49
7.5	ŁAZIENKA	4,52	266	12,03
		50,98 m²		135,62 m³

ZESTAWIENIE POWIERZCHNI UŻYTKOWEJ - LOKAL MIESZKALNY nr 8				
Nr pom.	Nazwa pomieszczenia	Powierzchnia [m2]	Wys. pom. [cm]	Kubatura netto [m3]
8.1	PRZEDPOKÓJ	6,40	266	17,02
8.2	POKÓJ DZIENNY + ANEKS KUCH.	23,46	266	62,41
8.3	POKÓJ	15,71	266	41,78
8.4	ŁAZIENKA	5,21	266	13,87
		50,78 m²		135,08 m³

ZESTAWIENIE POWIERZCHNI UŻYTKOWEJ - LOKAL MIESZKALNY nr 9				
Nr pom.	Nazwa pomieszczenia	Powierzchnia [m2]	Wys. pom. [cm]	Kubatura netto [m3]
9.1	PRZEDPOKÓJ	6,40	266	17,02
9.2	POKÓJ DZIENNY + ANEKS KUCH.	23,46	266	62,41
9.3	POKÓJ	15,71	266	41,78
9.4	ŁAZIENKA	5,21	266	13,87
		50,78 m²		135,08 m³

ZESTAWIENIE POWIERZCHNI UŻYTKOWEJ - LOKAL MIESZKALNY nr 10				
Nr pom.	Nazwa pomieszczenia	Powierzchnia [m2]	Wys. pom. [cm]	Kubatura netto [m3]
10.1	PRZEDPOKÓJ	9,62	266	25,60
10.2	POKÓJ DZIENNY + ANEKS KUCH.	27,84	266	74,07
10.3	POKÓJ	10,80	266	28,72
10.4	POKÓJ	12,94	266	34,41
10.5	ŁAZIENKA	4,52	266	12,03
		65,72 m²		174,83 m³

BUDYNEK MIESZKALNY WIELORODZINNY NR 1



ZESTAWIENIE POWIERZCHNI TECHNICZNYCH - KLATKA NR 2 - 1 PIĘTRO							
Nr pom.	Nazwa pomieszczenia	Powierzchnia [m2]	Wys. pom. [cm]	Kubatura netto [m3]	Wykończenie podłóg	Wykończenie sufitu	Wykończenie ścian
k2-1	SCHODY	12,19	266	32,43	plytki gresowe	tylnk / farba	tylnk / farba
k2-2	KOMUNIKACJA	11,29	266	30,02	plytki gresowe	tylnk / farba	tylnk / farba
k2-3	SZACHT WINDOWY	4,29	266	11,40	plytki gresowe	tylnk / farba	tylnk / farba
k2-4	KOMUNIKACJA	36,54	266	97,19	plytki gresowe	tylnk / farba	tylnk / farba
k2-5	KORYTARZ WEWNĘTRZNY	13,97	266	37,15	plytki gresowe	tylnk / farba	tylnk / farba
k2-6	WÓZKOWNIA	9,20	266	24,47	plytki gresowe	tylnk / farba	tylnk / farba
K-M26	KOMÓRKA LOKATORSKA	2,88	266	7,67	plytki gresowe	tylnk / farba	tylnk / farba
K-M27	KOMÓRKA LOKATORSKA	2,86	266	7,61	plytki gresowe	tylnk / farba	tylnk / farba
K-M28	KOMÓRKA LOKATORSKA	2,86	266	7,61	plytki gresowe	tylnk / farba	tylnk / farba
K-M29	KOMÓRKA LOKATORSKA	2,86	266	7,61	plytki gresowe	tylnk / farba	tylnk / farba
K-M30	KOMÓRKA LOKATORSKA	2,88	266	7,67	plytki gresowe	tylnk / farba	tylnk / farba
		101,82 m²		270,83 m³			

ZESTAWIENIE POWIERZCHNI UŻYTKOWEJ - LOKAL MIESZKALNY nr 26				
Nr pom.	Nazwa pomieszczenia	Powierzchnia [m2]	Wys. pom. [cm]	Kubatura netto [m3]
26.1	PRZEDPOKÓJ	9,62	266	25,60
26.2	POKÓJ DZIENNY + ANEKS KUCH.	27,84	266	74,07
26.3	POKÓJ	10,80	266	28,72
26.4	POKÓJ	12,94	266	34,41
26.5	ŁAZIENKA	4,52	266	12,03
		65,72 m²		174,83 m³

ZESTAWIENIE POWIERZCHNI UŻYTKOWEJ - LOKAL MIESZKALNY nr 27				
Nr pom.	Nazwa pomieszczenia	Powierzchnia [m2]	Wys. pom. [cm]	Kubatura netto [m3]
27.1	PRZEDPOKÓJ	6,40	266	17,02
27.2	POKÓJ DZIENNY + ANEKS KUCH.	23,46	266	62,41
27.3	POKÓJ	15,71	266	41,78
27.4	ŁAZIENKA	5,21	266	13,87
		50,78 m²		135,08 m³

ZESTAWIENIE POWIERZCHNI UŻYTKOWEJ - LOKAL MIESZKALNY nr 28				
Nr pom.	Nazwa pomieszczenia	Powierzchnia [m2]	Wys. pom. [cm]	Kubatura netto [m3]
28.1	PRZEDPOKÓJ	6,40	266	17,02
28.2	POKÓJ DZIENNY + ANEKS KUCH.	23,46	266	62,41
28.3	POKÓJ	15,71	266	41,78
28.4	ŁAZIENKA	5,21	266	13,87
		50,78 m²		135,08 m³

ZESTAWIENIE POWIERZCHNI UŻYTKOWEJ - LOKAL MIESZKALNY nr 29				
Nr pom.	Nazwa pomieszczenia	Powierzchnia [m2]	Wys. pom. [cm]	Kubatura netto [m3]
29.1	PRZEDPOKÓJ	7,70	266	20,48
29.2	POKÓJ	13,40	266	35,64
29.3	POKÓJ DZIENNY + ANEKS KUCH.	24,05	266	63,98
29.4	GARDEROBA	1,31	266	3,49
29.5	ŁAZIENKA	4,52	266	12,03
		50,98 m²		135,62 m³

ZESTAWIENIE POWIERZCHNI UŻYTKOWEJ - LOKAL MIESZKALNY nr 30				
Nr pom.	Nazwa pomieszczenia	Powierzchnia [m2]	Wys. pom. [cm]	Kubatura netto [m3]
30.1	PRZEDPOKÓJ	10,11	266	26,90
30.2	POKÓJ	15,21	266	40,45
30.3	POKÓJ DZIENNY + ANEKS KUCH.	22,54	266	59,96
30.4	POKÓJ	9,74	266	25,91
30.5	ŁAZIENKA	4,52	266	12,02
		62,12 m²		165,24 m³

SUMA CAŁKOWITA - KONDYGNACJA 1 PIĘTRA	
Powierzchnia użytkowa [m2]	Kubatura netto [m3]
764,40	2 033,36

LEGENDA

- ŚCIANA MUROWANA - PROJEKTOWANA
- ŚCIANA ŻELBETOWA - PROJEKTOWANY
- ELEMENTY PROJEKTOWANE
- WYPOSAŻENIE MULTIMEDIALNE

projekt

Investycja: Budynek mieszkalny wielorodzinny nr 1.
Budynek mieszkalny wielorodzinny nr 2.

Adres inwestycji: Działka nr ewid. 3841, 3842, 3843, 3844, 3845, 3846, 3847, 3726/4, 881/11, 882/11, 3726/5
cbręb: nr 0003 Brzeszyński 30-363 Kraków

Investor: SIM Łódzkie Sp. z o. o.
ul. Kościuszki 6 / 106
97-500 Radomsko

Brand: ARCHITEKTONICZNA

Nazwa rysunku: **RZUT 1 PIĘTRA**

Projektant: mgr inż. arch. Karol Major
nr upr.: 19375/Pw
ufp. bud. do projektowania
spec. architektoniczna

Pracownik: mgr inż. arch. Piotr Zaborowski
nr upr.: GP IV 7342/069/4
ufp. bud. do projektowania
spec. architektoniczna

Skala: **1:100**

Data: 07.2023

Nr rys.: **A-2**